

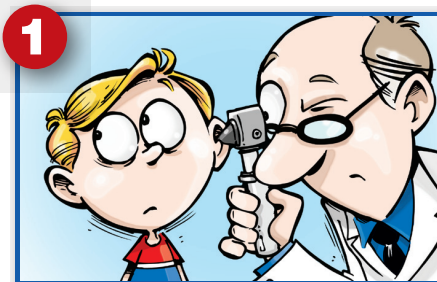
10 CAMPANELLI DI ALLARME

delle Immunodeficienze Primitive

Le Immunodeficienze Primitive (IDP) sono responsabili di infezioni ricorrenti o insolitamente difficili da trattare in bambini e adulti.

1 persona su 500 è affetta da una delle Immunodeficienze Primitive attualmente conosciute.

Se tu o qualcuno che conosci presenta almeno due dei seguenti Campanelli di Allarme, parlare con il tuo medico per escludere un'Immunodeficienza Primitiva.



1 Quattro o più otiti in un anno



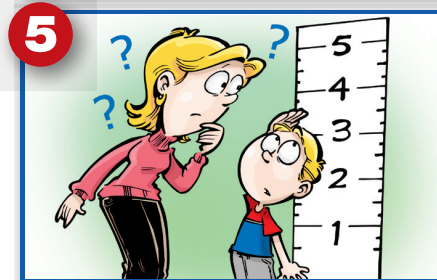
2 Due o più gravi sinusiti in un anno



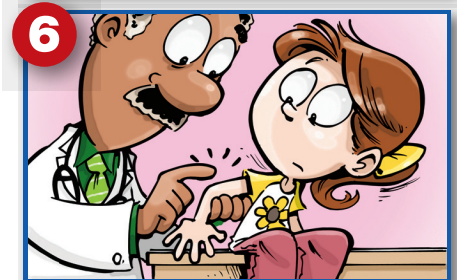
3 Più di due mesi di terapia antibiotica con scarso effetto



4 Più di due polmoniti in un anno



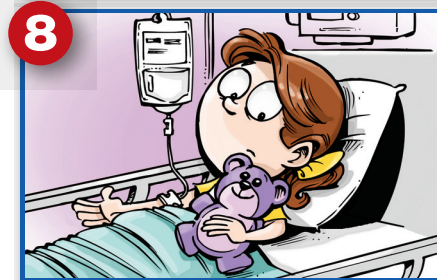
5 Scarso accrescimento staturponderale



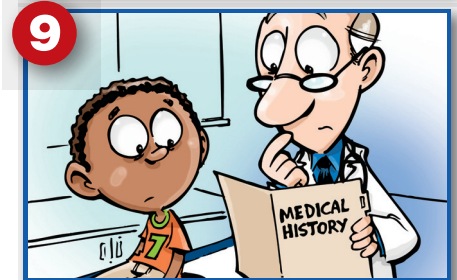
6 Ascessi ricorrenti della cute e di organi interni



7 Mughetto persistente o altre candidosi dopo l'età di un anno



8 Necessità di terapia antibiotica e.v. per ottenere la guarigione



9 Due o più infezioni agli organi interni



10 Storia familiare di immunodeficienze primitive

Servizio presentato da:



Jeffrey Modell Foundation | Curing PI. Worldwide.



Funding was made possible in part by a grant from the U.S. Centers for Disease Control and Prevention (CDC).



National Institute of Allergy and Infectious Diseases (NIAID)



Questa informativa è realizzata dalla Medical Advisory Board Jeffrey Modell Foundation. La consultazione con gli esperti di immunodeficienza primaria è fortemente consigliato. © 2013 Jeffrey Modell Foundation

Per informazioni: ASSOCIAZIONE IMMUNODEFICIENZE PRIMITIVE onlus

Sede Legale: Clinica Pediatrica Università degli Studi di Brescia, Piazzale Spedali Civili, 1 - 25123 Brescia

Segreteria: Via L. Galvani, 18 - 25125 Brescia - Tel. e Fax 030 3386557 - e-mail: info@aip-it.org - www.aip-it.org